

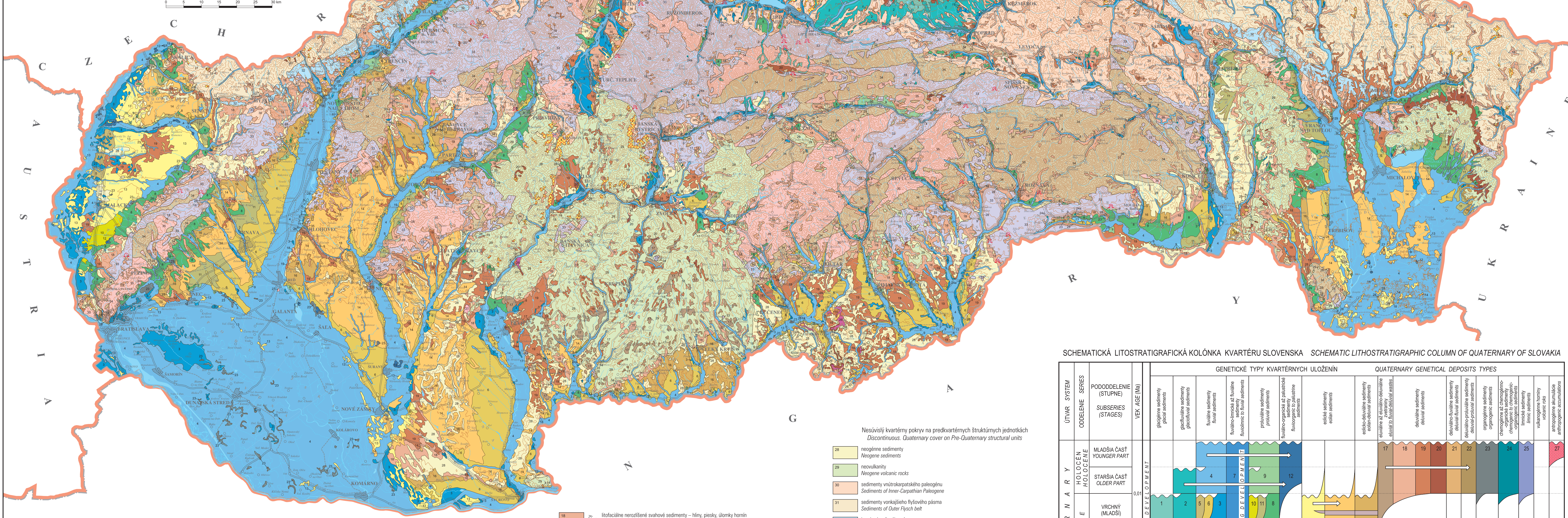
# GEOLOGICKÁ MAPA KVARTÉRU SLOVENSKA GENETICKÉ TYPY KVARTÉRNÝCH ULOŽENÍN

## QUATERNARY GEOLOGICAL MAP OF SLOVAKIA QUATERNARY GENETICAL (DEPOSITS) TYPES

2009

Zostavili - *Compiled by:* JURAJ MAGLAY - redaktor - *editor,*  
JÁN PRISTAŠ, MARTIN KUČERA a MARTINA ÁBELOVÁ  
na základe vlastných prác s použitím regionálnych geologických máp Slovenska v mierke  
1 : 50 000 a máp autorov - *on the basis of own works and regional geological maps of Slovakia at scale 1 : 50 000 - and maps of authors:* K. Žebera (1968), I. Vaškovič (1973),  
J. Kvitkovič (1980), J. Maglay a J. Pristaš (2002).

1 : 500 000



### NÁZVY JASKÝŇ: NAMES OF CAVES:

- 1 - Veľká Prepadlá, 2 - Dzeravá skala - Tmavá skala, 3 - Dlhý,
- 4 - Čachická jaskyňa, 5 - jaskyňa Čertova pec, 6 - jaskyňa v Lachu,
- 7 - Mojtińska priepasná jaskyňa, 8 - Cečnikova svadba, 9 - Pružinská
- Dupná jaskyňa, 10 - Prepoštská jaskyňa, 11 - Vyverová jaskyňa,
- 12 - Mažarská (jaskyňa v Tiesej), 13 - Harmanická jaskyňa, 14 - Jánosičova
- jaskyňa, 15 - Lisovská jaskyňa, 16 - Demánovský jaskynný systém
- (Ladová, Meru, Slobody, Pustá, Vyverenie, Okno), 17 - jaskyňa zliomik,
- Medvedia, Sokolova, 18 - Stančiovská jaskyňa, 19 - jaskyňa mŕtvych ratolierov,
- 20 - Bystránska jaskyňa, 21 - Vážecká jaskyňa, 22 - Veľká Kresanica,
- 23 - Javorinka - Čiernohorský jaskynný systém, 24 - Kamzícka jaskyňa,
- 25 - Beľianska jaskyňa, 26 - jaskyňa Akasmitka, 27 - Dobšinská ľadová
- jaskyňa, 28 - Medvedia jaskyňa, 29 - jaskyne na Dreveniku, 30 - Ochtinská
- aragonitová jaskyňa, 31 - Arđovská jaskyňa, 32 - Domica - jaskyňa
- Čertova ošera, 33 - Gornabocká jaskyňa, 34 - Salkická ľadnica, 35 - Kráľovohorská
- jaskyňa, 36 - Kunia priepasť, 37 - Jasovská jaskyňa - Okno, 38 - Moldavská
- jaskyňa, 39 - Veľká Artajama

### GENETICKÉ TYPY KVARTÉRNÝCH ULOŽENÍN QUATERNARY GENETICAL (DEPOSITS) TYPES

- 1 glaciálne sedimenty - piesky, úlomky hornín, balvany až bloky (till)  
Glacial sediments - sands, rock clasts, boulders to blocks (till)
- 2 glaciolúvňové sedimenty - piesky, piesčité štrky, úlomky hornín, balvany  
Glacioluvial sediments - sands, sandy gravels, rock clasts, boulders
- 3 fluválne sedimenty terás - hinité piesky, piesky, štrky, piesčité štrky, reziduálne štrky  
Fluvial sediments of river terraces - loamy sands, sands, gravels, sandy gravels, residual gravels
- 4 fluválne sedimenty nív - piesčité hliny, hliny, hinité piesky, hinité štrky  
Fluvial sediments of flood-plains - sandy loams, loams, loamy sands, loamy gravels
- 5 fluválne sedimenty s pokryvom eolických pieskov  
Fluvial sediments with cover of eolian sands
- 6 fluválne sedimenty s pokryvom spraší a eolicko-deluválnych sprašových hĺn  
Fluvial sediments with cover of loesses and eolian-deluvial loess-like loams
- 7 fluvialno-limnicke až fluvialne sedimenty v superpozíciom vývoji (len v litostratigrafickej kolónke)  
Fluvial-limnic sediments in order of superposition (in lithostratigraphic column only)
- 8 prolúvňové sedimenty terasovacích náplavových kužeľov - piesčité štrky s úlomkami hornín  
Proluvial sediments of terraced alluvial fans - sandy gravels with rock clasts
- 9 prolúvňové sedimenty nivných náplavových kužeľov - hliny, piesčité hliny, piesky s úlomkami a štrkami  
Proluvial sediments of flood plain alluvial fans - loams, sandy loams, sands with clasts and gravels
- 10 prolúvňové sedimenty s pokryvom eolických pieskov  
Proluvial sediments with cover of eolian sands
- 11 prolúvňové sedimenty s pokryvom spraší a eolicko-deluválnych sprašových hĺn  
Proluvial sediments with cover of loesses and eolian-deluvial loess-like loams
- 12 fluvialno-organické až palustričné sedimenty - íly, piesčité íly, hliny, humózne hliny, hnilokovateľné hliny  
Fluvial-organic to palustrine sediments - clays, sandy clays, loams, humic loams, necrom mud loams (in lithostratigraphic column only)
- 13 eolické sedimenty Eolian sediments  
jemnozrné naviate piesky  
Fine-grained wind-blown sands
- 14 prachovitě (sporadicky jemnopiesčité) hliny - spraše  
Silty, minorly fine-grained sandy loams - loesses
- 15 fosilné pôdne komplexy (len v litostratigrafickej kolónke)  
Fossil soil horizons (in lithostratigraphic column only)
- 16 eolicko-deluválne sedimenty - sprašové hliny  
Eolian-deluvial sediments - loess-like loams
- 17 eluválne až eluvialno-deluválne zvetraniny - ílovité hliny, hinité piesky, piesky  
Eluvial to eluvial-deluvial wastes - clayey loams, loamy sands, sands

- 18 litofaciálne nerozlíšené svahové sedimenty - hliny, piesky, úlomky hornín  
Lithofacially undivided slope sediments - loams, sands, rock clasts
- 19 svahové hliny a piesčité hliny (sporadicky s úlomkami)  
Colluvial loams and sandy loams (minorly with rock clasts)
- 20 svahové úlomky hornín, piesky, balvany až bloky  
Slope debris, sands, boulders to blocks
- 21 deluvialno-fluvialne sedimenty - ílovité a piesčité hliny s úlomkami a štrkami (len v litostratigrafickej kolónke)  
Deluvial-fluvial sediments - clayey and sandy loams with rock clasts and gravels (in lithostratigraphic column only)
- 22 deluvialno-prolúvňové sedimenty - ílovité hliny, piesčité hliny, hinité štrky a úlomky hornín (len v litostratigrafickej kolónke)  
Deluvial-proluvial sediments - clayey loams, sandy loams, loamy gravels and rock clasts (in lithostratigraphic column only)
- 23 organogénne sedimenty - slatiný, rašeliný, rašeliný slatinového typu  
Organogenic sediments - peats, peat, peat loams
- 24 chemogénne až chemogénno-organogénne sedimenty - sladkovodné vápence (penovca a travertíny), a) výskyt menšieho rozsahu  
Chemogenic to chemogenic-organogenic sediments - freshwater limestones (foamstones and travertines); a) small-scale occurrences
- 25 limnicke sedimenty - íly, hliny, piesky, štrky, úlomky (len v litostratigrafickej kolónke)  
Limnic sediments - clays, loams, sands, gravels, rock clasts (in lithostratigraphic column only)
- 26 vulkanogénne horniny, nelenené  
Volcanic rocks, undivided
- 27 antropogénne akumulácie - navážky, haldy, skládky  
Anthropogenic accumulations - made-up grounds, dumps, waste disposals

### Nesúvislý kvartérny pokryv na predkvartérnych štruktúrnych jednotkách Discontinuous Quaternary cover on Pre-Quaternary structural units

- 28 neogénne sedimenty  
Neogene sediments
- 29 neovulkanity  
Neogene volcanic rocks
- 30 sedimenty vnútrokarpatského paleogénu  
Sediments of Inner-Carpathian Paleogene
- 31 sedimenty vonkajšieho flyšového pásma  
Sediments of Outer Flysch belt
- 32 horniny bradľového pásma  
Rocks of the Križpán belt
- 33 mezozoické horninové komplexy  
Mesozoic rock complexes
- 34 horninové komplexy mladšieho paleozoika  
Younger Paleozoic rock complexes
- 35 metamorfity a magmatity kryštalinika  
Metamorphics and igneous rocks of the Crystalline basement

### VŠEOBECNÉ VYSVETLIVKY GENERAL EXPLANATIONS

- geologické hranice  
geological boundaries
- hranice predkvartérnych štruktúrnych jednotiek  
boundaries of Pre-Quaternary structural units
- významnejšie jaskyne s uskutočneným výskumom kvartérnych sedimentov  
significant caves with research of Quaternary sediments
- zosuvy  
landslides
- sukcesia genetických typov uloženín (v litostratigrafickej kolónke)  
succession of genetical deposit types (in lithostratigraphic column)
- výskyt na povrchu (v litostratigrafickej kolónke)  
surface occurrence (in lithostratigraphic column)

### SCHEMATICKÁ LITOSTRATIGRAFICKÁ KOLÓNKA KVARTÉRU SLOVENSKA SCHEMATIC LITHOSTRATIGRAPHIC COLUMN OF QUATERNARY OF SLOVAKIA

