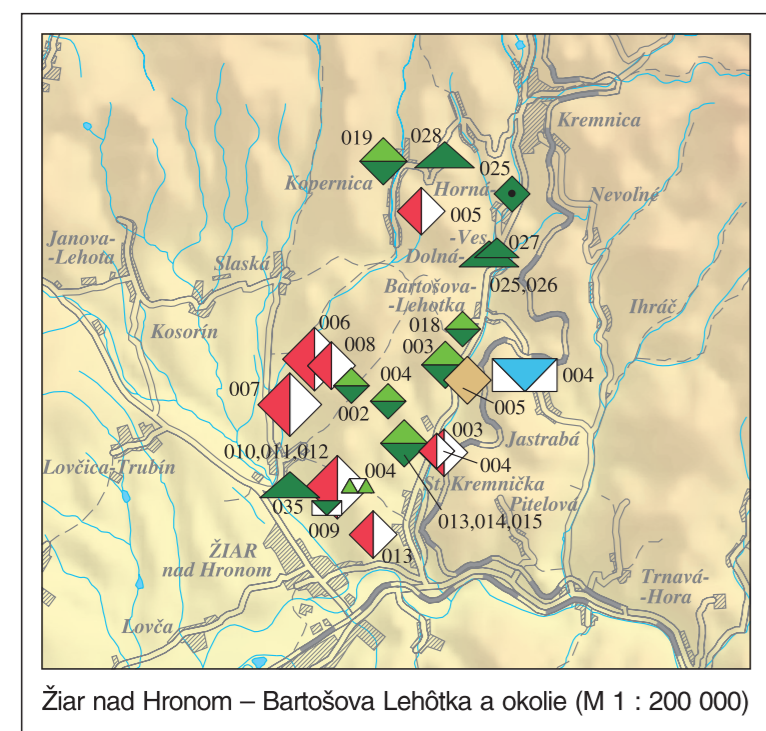


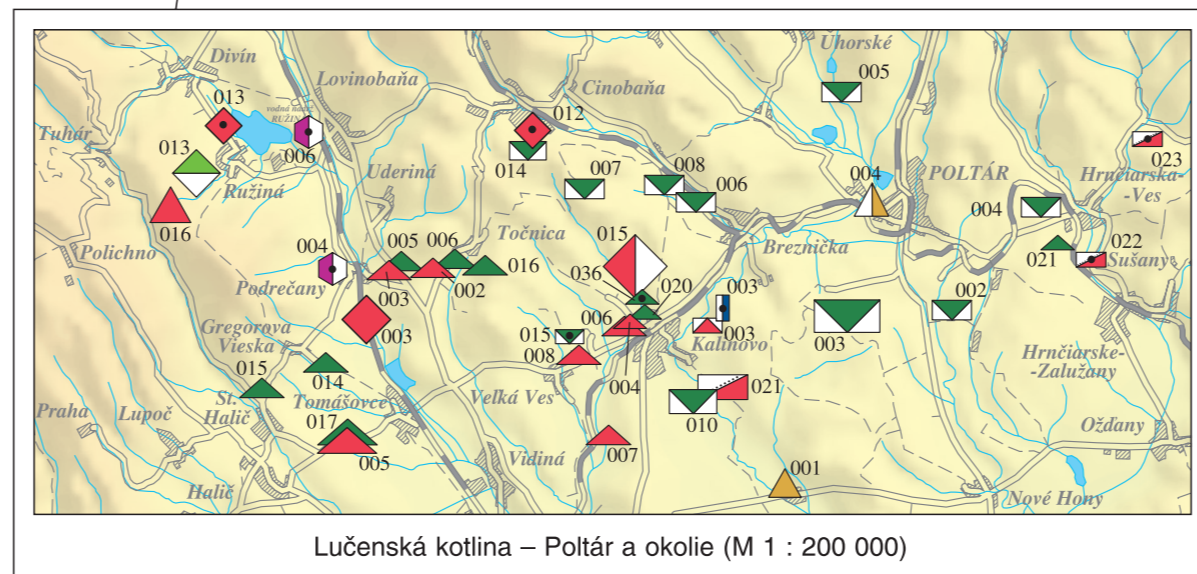
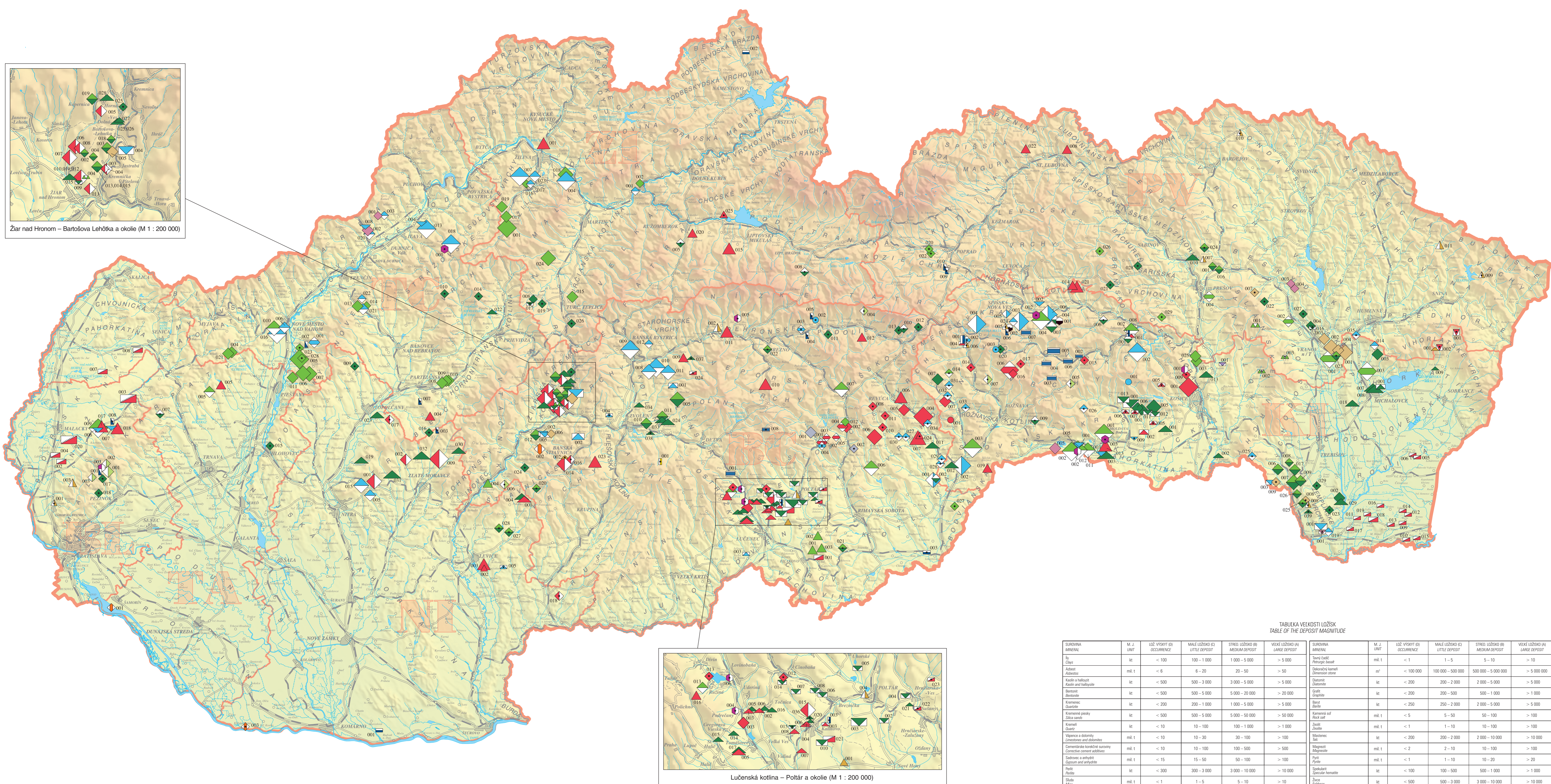
NERUDNÉ SUROVINY SLOVENSKA INDUSTRIAL MINERALS OF SLOVAKIA

Zostavili / Compiled by: J. Zuberec, M. Tréger a P. Baláž, 2004

1 : 500 000



Žiar nad Hronom - Bartošova Lehôtka a okolie (M 1 : 200 000)



Lučenská kotlina - Poľtár a okolie (M 1 : 200 000)

Tabuľka veľkosti ložísk
TABLE OF THE DEPOSIT MAGNITUDE

Symbol Symbol	M, J M, J	Úč. výšky Altitude	Malé ložisko Small deposit	Stredné ložisko Medium deposit	Veľké ložisko Large deposit	Symbol Symbol	M, J M, J	Úč. výšky Altitude	Malé ložisko Small deposit	Stredné ložisko Medium deposit	Veľké ložisko Large deposit
304	M	< 100	100 - 1 000	1 000 - 3 000	> 3 000	304	M	< 1	1 - 5	5 - 10	> 10
305	M	< 100	100 - 1 000	1 000 - 3 000	> 3 000	305	M	< 100 000	100 000 - 500 000	500 000 - 1 000 000	> 1 000 000
306	M	< 100	100 - 1 000	1 000 - 3 000	> 3 000	306	M	< 200	200 - 2 000	2 000 - 10 000	> 10 000
307	M	< 100	100 - 1 000	1 000 - 3 000	> 3 000	307	M	< 200	200 - 2 000	2 000 - 10 000	> 10 000
308	M	< 100	100 - 1 000	1 000 - 3 000	> 3 000	308	M	< 5	5 - 10	10 - 20	> 20
309	M	< 100	100 - 1 000	1 000 - 3 000	> 3 000	309	M	< 100	100 - 500	500 - 1 000	> 1 000
310	M	< 100	100 - 1 000	1 000 - 3 000	> 3 000	310	M	< 100	100 - 500	500 - 1 000	> 1 000
311	M	< 100	100 - 1 000	1 000 - 3 000	> 3 000	311	M	< 100	100 - 500	500 - 1 000	> 1 000
312	M	< 100	100 - 1 000	1 000 - 3 000	> 3 000	312	M	< 100	100 - 500	500 - 1 000	> 1 000
313	M	< 100	100 - 1 000	1 000 - 3 000	> 3 000	313	M	< 100	100 - 500	500 - 1 000	> 1 000
314	M	< 100	100 - 1 000	1 000 - 3 000	> 3 000	314	M	< 100	100 - 500	500 - 1 000	> 1 000
315	M	< 100	100 - 1 000	1 000 - 3 000	> 3 000	315	M	< 100	100 - 500	500 - 1 000	> 1 000
316	M	< 100	100 - 1 000	1 000 - 3 000	> 3 000	316	M	< 100	100 - 500	500 - 1 000	> 1 000
317	M	< 100	100 - 1 000	1 000 - 3 000	> 3 000	317	M	< 100	100 - 500	500 - 1 000	> 1 000
318	M	< 100	100 - 1 000	1 000 - 3 000	> 3 000	318	M	< 100	100 - 500	500 - 1 000	> 1 000
319	M	< 100	100 - 1 000	1 000 - 3 000	> 3 000	319	M	< 100	100 - 500	500 - 1 000	> 1 000
320	M	< 100	100 - 1 000	1 000 - 3 000	> 3 000	320	M	< 100	100 - 500	500 - 1 000	> 1 000
321	M	< 100	100 - 1 000	1 000 - 3 000	> 3 000	321	M	< 100	100 - 500	500 - 1 000	> 1 000
322	M	< 100	100 - 1 000	1 000 - 3 000	> 3 000	322	M	< 100	100 - 500	500 - 1 000	> 1 000
323	M	< 100	100 - 1 000	1 000 - 3 000	> 3 000	323	M	< 100	100 - 500	500 - 1 000	> 1 000
324	M	< 100	100 - 1 000	1 000 - 3 000	> 3 000	324	M	< 100	100 - 500	500 - 1 000	> 1 000
325	M	< 100	100 - 1 000	1 000 - 3 000	> 3 000	325	M	< 100	100 - 500	500 - 1 000	> 1 000
326	M	< 100	100 - 1 000	1 000 - 3 000	> 3 000	326	M	< 100	100 - 500	500 - 1 000	> 1 000
327	M	< 100	100 - 1 000	1 000 - 3 000	> 3 000	327	M	< 100	100 - 500	500 - 1 000	> 1 000
328	M	< 100	100 - 1 000	1 000 - 3 000	> 3 000	328	M	< 100	100 - 500	500 - 1 000	> 1 000
329	M	< 100	100 - 1 000	1 000 - 3 000	> 3 000	329	M	< 100	100 - 500	500 - 1 000	> 1 000
330	M	< 100	100 - 1 000	1 000 - 3 000	> 3 000	330	M	< 100	100 - 500	500 - 1 000	> 1 000
331	M	< 100	100 - 1 000	1 000 - 3 000	> 3 000	331	M	< 100	100 - 500	500 - 1 000	> 1 000
332	M	< 100	100 - 1 000	1 000 - 3 000	> 3 000	332	M	< 100	100 - 500	500 - 1 000	> 1 000
333	M	< 100	100 - 1 000	1 000 - 3 000	> 3 000	333	M	< 100	100 - 500	500 - 1 000	> 1 000
334	M	< 100	100 - 1 000	1 000 - 3 000	> 3 000	334	M	< 100	100 - 500	500 - 1 000	> 1 000
335	M	< 100	100 - 1 000	1 000 - 3 000	> 3 000	335	M	< 100	100 - 500	500 - 1 000	> 1 000
336	M	< 100	100 - 1 000	1 000 - 3 000	> 3 000	336	M	< 100	100 - 500	500 - 1 000	> 1 000
337	M	< 100	100 - 1 000	1 000 - 3 000	> 3 000	337	M	< 100	100 - 500	500 - 1 000	> 1 000
338	M	< 100	100 - 1 000	1 000 - 3 000	> 3 000	338	M	< 100	100 - 500	500 - 1 000	> 1 000
339	M	< 100	100 - 1 000	1 000 - 3 000	> 3 000	339	M	< 100	100 - 500	500 - 1 000	> 1 000
340	M	< 100	100 - 1 000	1 000 - 3 000	> 3 000	340	M	< 100	100 - 500	500 - 1 000	> 1 000
341	M	< 100	100 - 1 000	1 000 - 3 000	> 3 000	341	M	< 100	100 - 500	500 - 1 000	> 1 000
342	M	< 100	100 - 1 000	1 000 - 3 000	> 3 000	342	M	< 100	100 - 500	500 - 1 000	> 1 000
343	M	< 100	100 - 1 000	1 000 - 3 000	> 3 000	343	M	< 100	100 - 500	500 - 1 000	> 1 000
344	M	< 100	100 - 1 000	1 000 - 3 000	> 3 000	344	M	< 100	100 - 500	500 - 1 000	> 1 000
345	M	< 100	100 - 1 000	1 000 - 3 000	> 3 000	345	M	< 100	100 - 500	500 - 1 000	> 1 000
346	M	< 100	100 - 1 000	1 000 - 3 000	> 3 000	346	M	< 100	100 - 500	500 - 1 000	> 1 000
347	M	< 100	100 - 1 000	1 000 - 3 000	> 3 000	347	M	< 100	100 - 500	500 - 1 000	> 1 000
348	M	< 100	100 - 1 000	1 000 - 3 000	> 3 000	348	M	< 100	100 - 500	500 - 1 000	> 1 000
349	M	< 100	100 - 1 000	1 000 - 3 000	> 3 000	349	M	< 100	100 - 500	500 - 1 000	> 1 000
350	M	< 100	100 - 1 000	1 000 - 3 000	> 3 000	350	M	< 100	100 - 500	500 - 1 000	> 1 000
351	M	< 100	100 - 1 000	1 000 - 3 000	> 3 000	351	M	< 100	100 - 500	500 - 1 000	> 1 000
352	M	< 100	100 - 1 000	1 000 - 3 000	> 3 000	352	M	< 100	100 - 500	500 - 1 000	> 1 000
353	M	< 100	100 - 1 000	1 000 - 3 000	> 3 000	353	M	< 100	100 - 500	500 - 1 000	> 1 000
354	M	< 100	100 - 1 000	1 000 - 3 000	> 3 000	354	M	< 100	100 - 500	500 - 1 000	> 1 000

- 304 BAJDIT
305 BART
306 BART
307 BOROBNÉ MINERÁLY (TURMALÍN)
308 ČIERNE BRIDICE A ILUVCE
309 ČERNÉ SUROVINY
310 SAUČIČNÉ SUROVINY
311 TAVNÝ ČADČ
312 DEGRADOVANÝ KAMEN
313 DIATOMIT
314 MINERÁLNÁ SKUPINA OŠŤENÝ
315 DOLOMIT
316 DRUHÉ A OZDIBNÉ KAMENE
317 FOSFÁTY
318 FOSFÁTNY
319 GRAFIT
320 KREMENEC
321 KREMENNÉ PIESKY
322 KAMENNÁ SOĽ
323 HALLOJZIT
324 KERMALČEKÉ ILY
325 KAZUJIN
326 ŽILNÝ KREMEN
327 KALJIN
328 KREMENEC
329 KREMENNÉ PIESKY
330 KREMENNÉ PIESKY
331 KREMENNÉ PIESKY
332 KREMENNÉ PIESKY
333 KREMENNÉ PIESKY
334 KREMENNÉ PIESKY
335 KREMENNÉ PIESKY
336 KREMENNÉ PIESKY
337 KREMENNÉ PIESKY
338 KREMENNÉ PIESKY
339 KREMENNÉ PIESKY
340 KREMENNÉ PIESKY
341 PYRIT
342 PYRIT
343 PYRIT
344 PYRIT
345 PYRIT
346 PYRIT
347 VÁPŇNÝ SLEŇ
348 SÚLEP
349 SÚLEP
350 TECHNICKÉ KRYSY
351 TECHNICKÉ KRYSY
352 PRÍRODNÉ PRÁMKY
353 OŠŤENÝ VÁPENE
354 OŠŤENÝ VÁPENE
355 OŠŤENÝ VÁPENE
356 OŠŤENÝ VÁPENE
357 ŽELIŽ
358 ŽELIŽ
359 ŽELIŽ
360 ŽELIŽ
361 ŽELIŽ
362 ŽELIŽ
363 ŽELIŽ
364 ŽELIŽ
365 ŽELIŽ
366 ŽELIŽ
367 ŽELIŽ
368 ŽELIŽ
369 ŽELIŽ
370 ŽELIŽ
371 ŽELIŽ
372 ŽELIŽ
373 ŽELIŽ
374 ŽELIŽ
375 ŽELIŽ
376 ŽELIŽ
377 ŽELIŽ
378 ŽELIŽ
379 ŽELIŽ
380 ŽELIŽ
381 ŽELIŽ
382 ŽELIŽ
383 ŽELIŽ
384 ŽELIŽ
385 ŽELIŽ
386 ŽELIŽ
387 ŽELIŽ
388 ŽELIŽ
389 ŽELIŽ
390 ŽELIŽ
391 ŽELIŽ
392 ŽELIŽ
393 ŽELIŽ
394 ŽELIŽ
395 ŽELIŽ
396 ŽELIŽ
397 ŽELIŽ
398 ŽELIŽ
399 ŽELIŽ
400 ŽELIŽ

VEĽKOSŤ LOŽISKOVÉHO OBJEKTU
MINERAL DEPOSIT MAGNITUDE

A - veľké ložisko
B - stredné ložisko
C - malé ložisko
D - ložiskový výskyt
E - výskytový výskyt

OPŤAČENIE KRAJOV SLOVENSKEJ REPUBLIKY
SYMBOLS OF ADMINISTRATIVE REGIONS
OF SLOVAK REPUBLIC

BR - Bratislavský kraj
TA - Trenčiansky kraj
TC - Trenčiansky kraj
NI - Nitriansky kraj
ZJ - Žilinský kraj
BC - Banskobystrický kraj
PV - Prešovský kraj
KO - Košický kraj

Bratislava region
Trenčín region
Trenčín region
Nitra region
Žilina region
Banská Bystrica region
Prešov region
Košice region

Vydala Ministerstvo životného prostredia Slovenskej republiky, Bratislava 2004. Technický zborník, geologický
Báňny geologický ústav Dionýza Štúra, Bratislava, 2004. Geologický ústav Dionýza Štúra, Bratislava, 2004.
Vydala Ministerstvo životného prostredia Slovenskej republiky, Bratislava 2004. Technický zborník, geologický
Báňny geologický ústav Dionýza Štúra, Bratislava, 2004. Geologický ústav Dionýza Štúra, Bratislava, 2004.
© Ministerstvo životného prostredia SR, Báňny geologický ústav Dionýza Štúra, Bratislava, 2004.