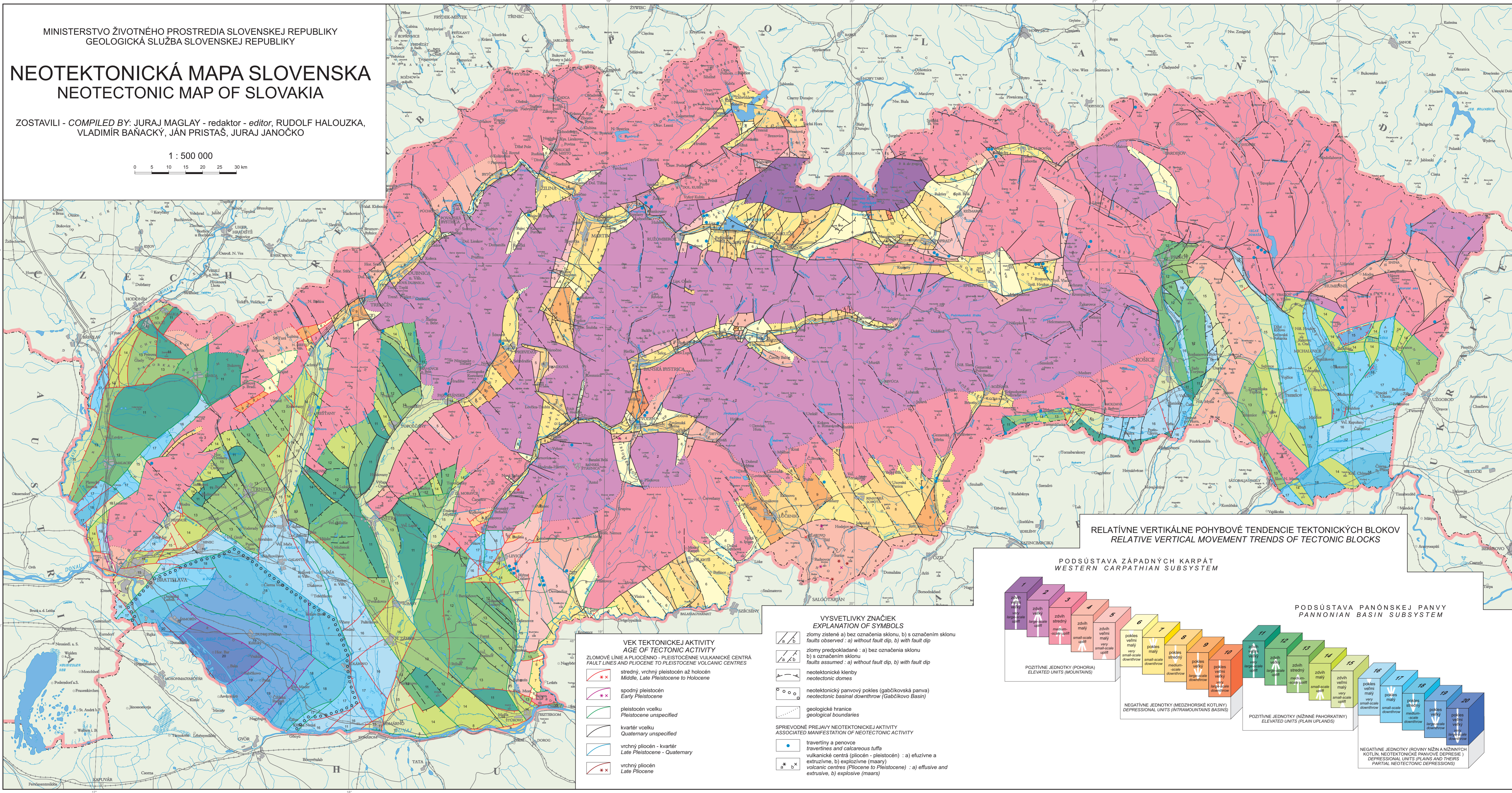


# NEOTEKTONICKÁ MAPA SLOVENSKA NEOTECTONIC MAP OF SLOVAKIA

ZOSTAVILI - COMPILED BY: JURAJ MAGLAY - redaktor - editor, RUDOLF HALOUZKA,  
VLADIMÍR BAŇACKÝ, JÁN PRISTAŠ, JURAJ JANOČKO

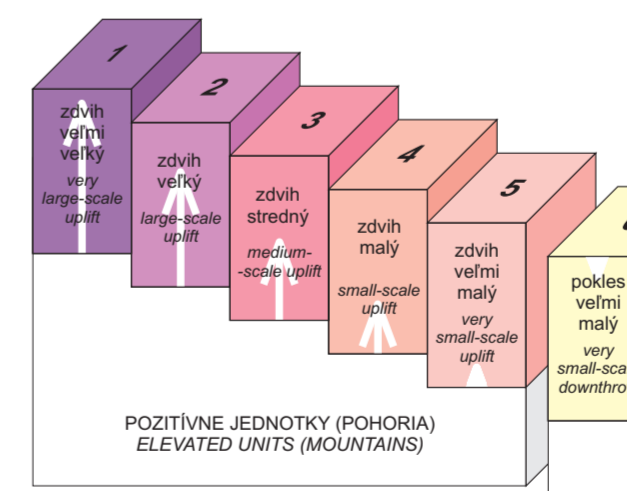
1 : 500 000

0 5 10 15 20 25 30 km



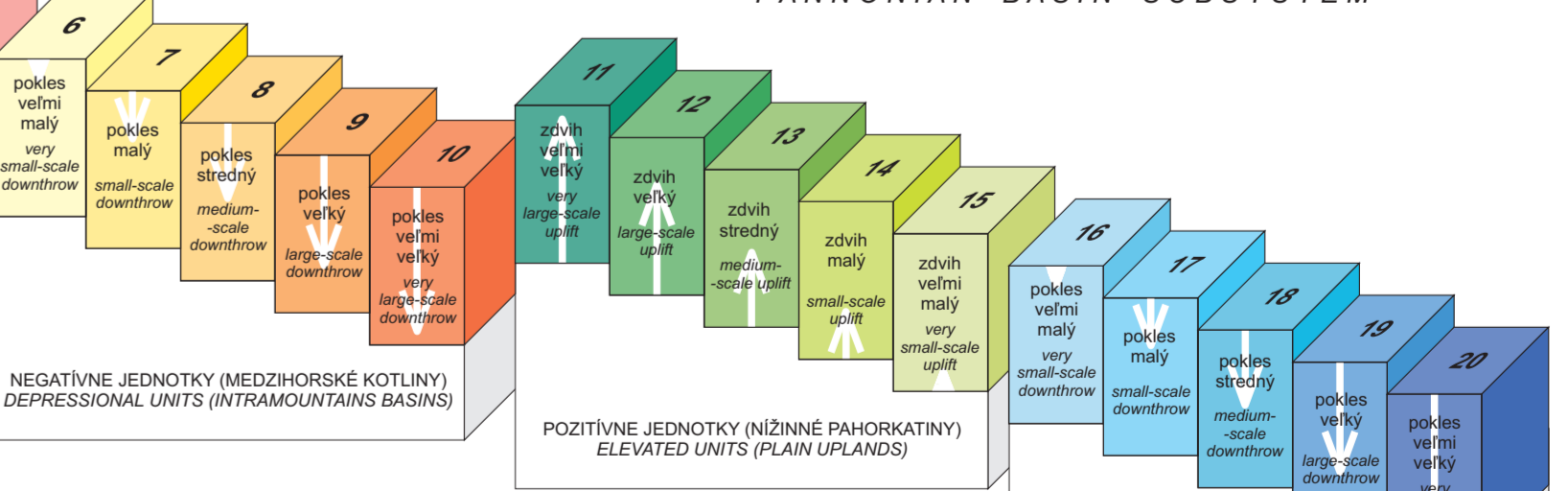
RELATÍVNE VERTIKÁLNE POHYBOVÉ TENDENCIE TEKTONICKÝCH BLOKOV  
RELATIVE VERTICAL MOVEMENT TRENDS OF TECTONIC BLOCKS

PODSÚSTAVA ZÁPADNÝCH KARPÁT  
WESTERN CARPATHIAN SUBSYSTEM



POZITÍVNE JEDNOTKY (POHORIA)  
ELEVATED UNITS (MOUNTAINS)

PODSÚSTAVA PANÓNskej PANVY  
PANNONIAN BASIN SUBSYSTEM



NEGATÍVNE JEDNOTKY (MEDZIHORSKÉ KOTLINY)  
DEPRESSIONAL UNITS (INTRAMOUNTAIN BASINS)

POZITÍVNE JEDNOTKY (NÍŽNÉ PAHORĽATY)  
ELEVATED UNITS (PLAIN UPLANDS)

NEGATÍVNE JEDNOTKY (ROVINY NÍŽNÉ A NÍŽNÝCH KOTLIN, NEOTEKTONICKÉ PANŇOVÉ DEPRESIE)  
PARTIAL NEOTECTONIC DEPRESSIONS

### VEK TEKTONICKEJ AKTIVITY AGE OF TECTONIC ACTIVITY

ZLOMOVÉ LÍNIE A PLEISTOCÉNO - PLEISTOCÉNNÉ VULKANICKÉ CENTRÁ  
FAULT LINES AND PLEISTOCENE TO PLEISTOCENE VOLCANIC CENTRES

- stredný, vrchný pleistocén až holocén  
Middle, Late Pleistocene to Holocene
- spodný pleistocén  
Early Pleistocene
- pleistocén veľkou  
Pleistocene unspecified
- kvartér veľkou  
Quaternary unspecified
- vrchný pleistocén - kvartér  
Late Pleistocene - Quaternary
- vrchný pleistocén  
Late Pliocene

### VYSVETLIVKY ZNAČIEK EXPLANATION OF SYMBOLS

- zlomy zistené a) bez označenia sklonu, b) s označením sklonu  
faults observed: a) without fault dip, b) with fault dip
- zlomy predpokladané: a) bez označenia sklonu, b) s označením sklonu  
faults assumed: a) without fault dip, b) with fault dip
- neotektonické klenby  
neotectonic domes
- neotektonický panňový pokles (gabčíkova panňa)  
neotectonic basinal downthrow (Gabčíkovo Basin)
- geologické hranice  
geological boundaries
- SPRIEVODNÉ PREJAVY NEOTEKTONICKEJ AKTIVITY  
ASSOCIATED MANIFESTATION OF NEOTECTONIC ACTIVITY**
- travertíny a penovce  
travertines and calcareous tuffa
- vulkanické centrá (pliocén - pleistocén): a) efúzívne a extrúzívne, b) explózívne (maary)  
volcanic centres (Pliocene to Pleistocene): a) effusive and extrusive, b) explosive (maars)