

MINISTERSTVO ŽIVOTNÉHO PROSTREDIA
SLOVENSKEJ REPUBLIKY

BRATISLAVA

ŠTÁTNY GEOLOGICKÝ ÚSTAV
DIONÝZA ŠTÚRA

BRATISLAVA

ZÁKLADNÁ HYDROGEOLOGICKÁ MAPA VIHORLATU

M = 1 : 50 000

Mapa hydrogeologickej dokumentácie

Zostavil: Olekšák, S., 2006

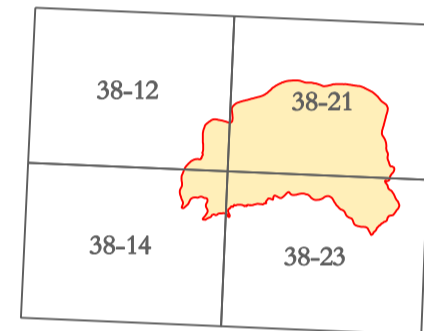
Súradnicový systém: JTSK

Výškový systém: Bpv

Poloha regiónu v rámci územia
Slovenskej republiky



Situovanie regiónu na listoch
základnej mapy SR v M = 1 : 50 000



1220000

1225000

1230000

+

+

+

185000

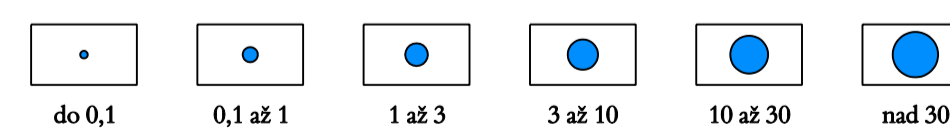
VYSVETLIVKY:

- prameň
- pramenná línia
- skupina prameňov
- existujúci hydrogeologický vrt
- vodárensky využívaný vrt
- vrt, ktorý poskytol hydrogeologické informácie, ale bol zlikvidovaný
- významná kopaná alebo spúšťaná studňa slúžiaca na odber vody
- štôlnia s výtokom vody
- výtok z podzemnej drenáže (trubky, horizontálne vrty)
- vodárensky využívaný prameň
- pozorovaný prameň
- vodárensky využívaný a pozorovaný prameň

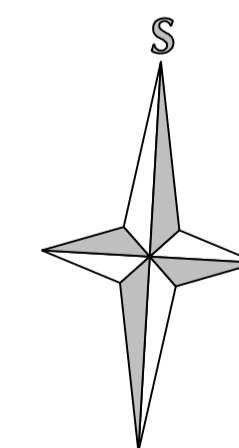
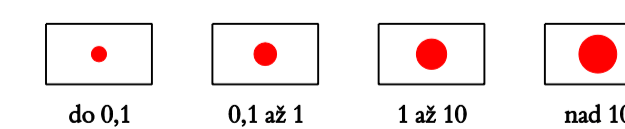
- vodomerňa stanica so sledovaním prietokov na povrchových tokoch
- monitorovanie hladiny podzemných vôd vo vrte
- vrt s prielivom
- zrážkomerná stanica
- vrt s minerálnou vodou
- hranica hodnoteného regiónu

VÝVERY PODZEMNEJ VODY

Rozlíšenie podľa priemernej výdatnosti Q (l · s⁻¹)



Rozlíšenie vrtov podľa štandardnej mernej výdatnosti q (l · s⁻¹ · m⁻¹)



M = 1 : 50 000

1000 m 500 0 1 2 km

ŠTÁTNY GEOLOGICKÝ ÚSTAV DIONÝZA ŠTÚRA		Číslo grafickej prílohy: 5	
Násov geologickej úlohy: Základná hydrogeologická mapa Vihorlatu		Číslo geologickej úlohy: 12-02-9/0200	
Násov prílohy: Mapa hydrogeologickej dokumentácie			
Vyhovitol: S. Olekšák	Podpis:	Zodpovedný riaditeľ úlohy: P. Malík	Podpis:
Posúlať: M. Nováčeková, 09/06		Mierka: 1 : 50 000	Výťah: 0
Spracovanie: ŠGÚDS r.č. Spišská Nová Ves			

MINISTERSTVO ŽIVOTNÉHO PROSTREDIA
SLOVENSKEJ REPUBLIKY

BRATISLAVA

ŠTÁTNY GEOLOGICKÝ ÚSTAV
DIONÝZA ŠTÚRA

BRATISLAVA

ZÁKLADNÁ HYDROGEOLOGICKÁ MAPA VIHORLATU

M = 1 : 50 000

Mapa hydrogeologickej dokumentácie - hydrometrické profily a hranice hydrogeologických rájónov

Zostavil: Olekšák, S., 2006

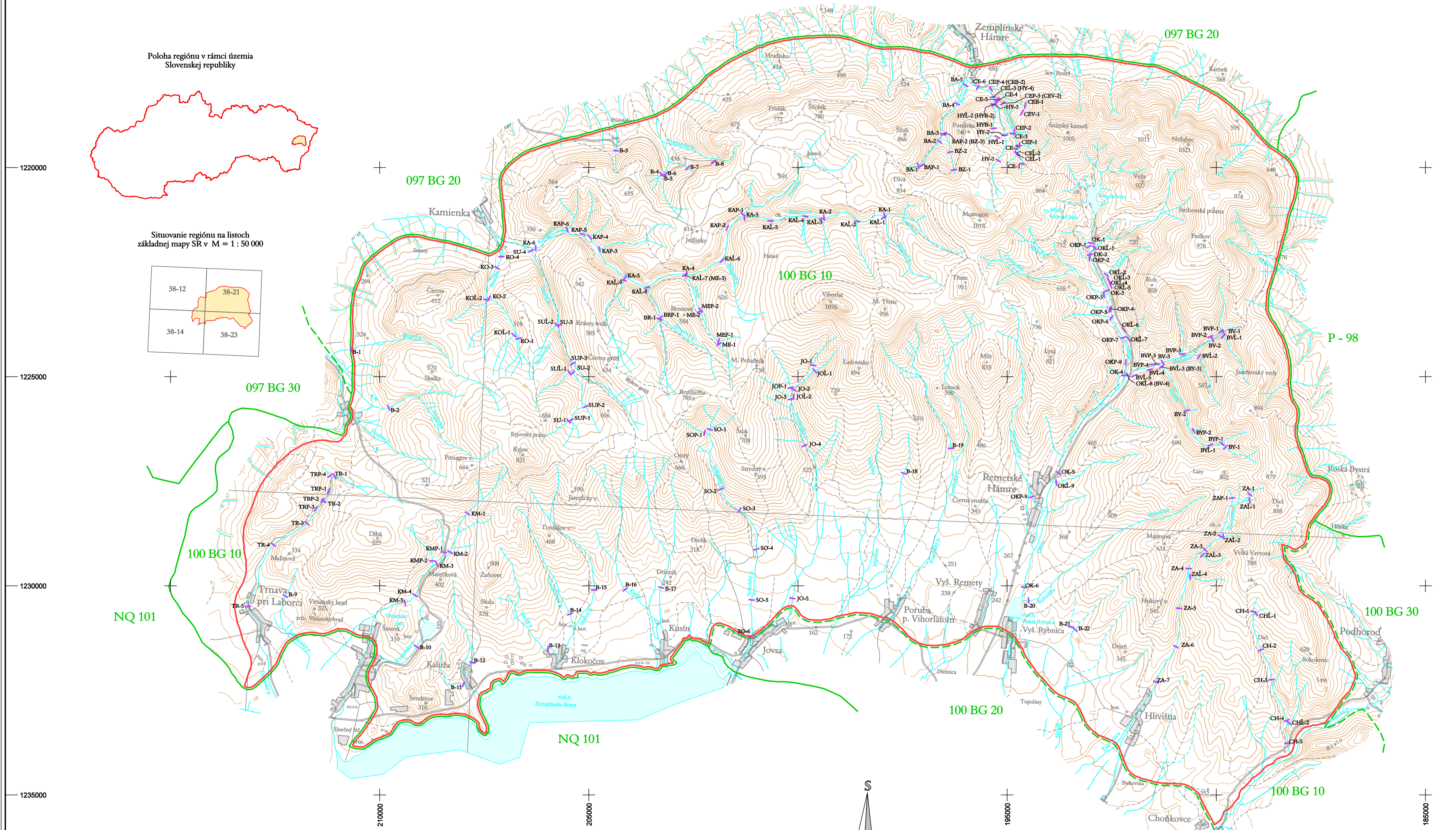
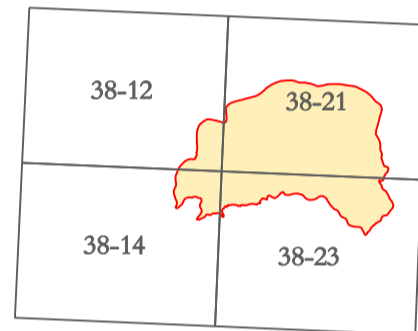
Súradnicový systém: JTSK

Výškový systém: Bpv

Poloha regiónu v rámci územia
Slovenskej republiky



Situovanie regiónu na listoch
základnej mapy SR v M = 1 : 50 000

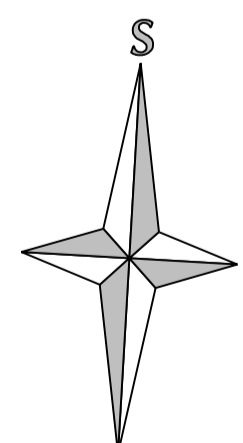


Hydrogeologické rájóny a čiastkové rájóny oblasti Vihorlat

- QPM-97 Paleogén a kvartér povodia Laborca po Brekov a mezoikum Humenských vrchov
- 097 BG 20 - čiastkový rájón paleogénu
- 097 BG 30 - čiastkový rájón mezozoika Humenských vrchov a SZ časti Zalužickej pahorkatiny
- P-98 Paleogén povodia Uhu
- VNP-100 Neovulkanity Vihorlatských vrchov
- 100 BG 10 - čiastkový rájón neovulkanitov
- 100 BG 20 - čiastkový rájón artézskych vodonosných horizontov - priepustné polohy rozlámaných kryh neovulkanitov prekrytých sedimentárnym neogénom
- 100 BG 30 - čiastkový rájón neovulkanitov
- NQ-101 Neogén Východoslovenskej nížiny medzi Laborcom a Čiernou vodou

VYSVETLIVKY:

- BA-1 hydrometrický profil s meraním prietokov na povrchoch tokoch
- hranica hodnoteného regiónu
- 098 BG 00 hranica hydrogeologického rájónu
- 110 BG 20 hranica čiastkového hydrogeologického rájónu



M = 1 : 50 000
1000 m 500 0 1 2 km

ŠTÁTNY GEOLOGICKÝ ÚSTAV DIONÝZA ŠTÚRA		Celo grafickej prílohy:	6
Násov geologickej úlohy:		Základná hydrogeologická mapa Vihorlatu	
Násov prílohy:		Mapa hydrogeologickej dokumentácie - hydrometrické profily a hranice hydrogeologických rájónov	
Výškovil: S. Olekšák	Podpis:	Zodpovedný riešiteľ úlohy: P. Malík	Podpis:
Prílohou spracovanie: M. Nováková, 10/06		Mierka: 1 : 50 000	Výškovil: